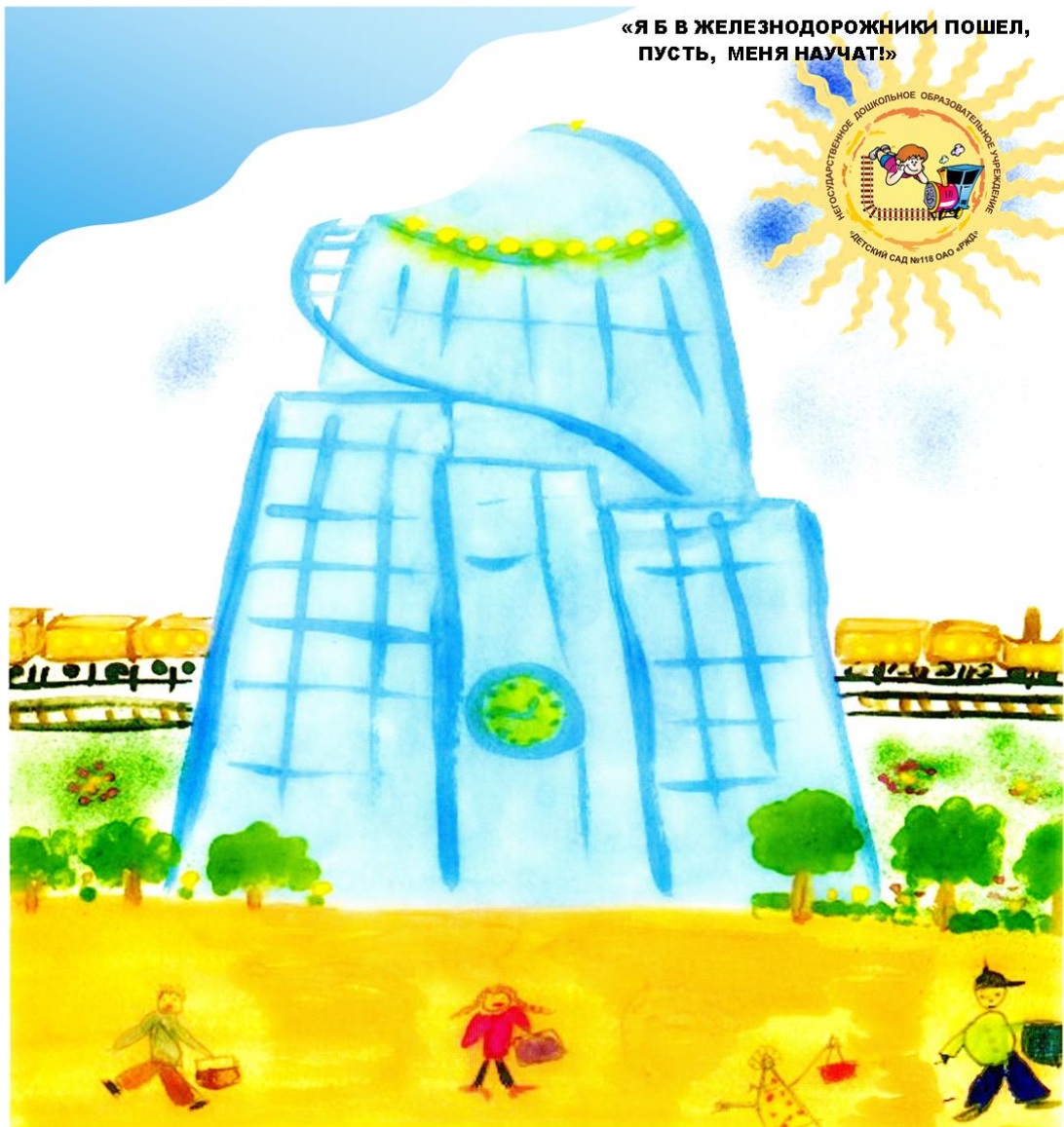


**«Я Б В ЖЕЛЕЗНОДОРОЖНИКИ ПОШЕЛ,
ПУСТЬ, МЕНЯ НАУЧАТ!»**



**ПРОФОРИЕНТАЦИЯ
ДОШКОЛЬНИКОВ НА ПРОФЕССИИ
ЖЕЛЕЗНОДОРОЖНОГО ТРАНСПОРТА**
(ИЗ ОПЫТА РАБОТЫ НДОУ «ДЕТСКИЙ САД №118 ОАО «РЖД»)

УДК 331.548+373.2

ББК 74.102

П 84

Рецензенты:

Гудзовская А.А. - к.псх.н., доцент АМОУ ВПО «САГМУ»
Щеколдина Н.В. - к.псх.н., директор ФГБОУ «УМЦ ЖДТ»

П 84 Профориентация дошкольников на профессии сферы железнодорожного транспорта (из опыта работы НДОУ «Детский сад №118 ОАО «РЖД»): учебно-методическое пособие / Л.М. Макарова и др. Самара: Изд-во САГМУ, 2012. 76 с.

В учебно-методическом пособии представлен теоретический и практический опыт работы дошкольного учреждения по профориентации детей дошкольного возраста на профессии железнодорожного транспорта и сопутствующие им посредством игровой деятельности.

Специфичным является интегрированный подход в разработке игр по профориентации, профессиограммы, адаптированные для восприятия дошкольниками, система научно-психолого-методического сопровождения процесса профориентации, формы и методы работы с родителями по данной проблеме.

Предложенный материал может быть использован в работе методистов, педагогов, психологов не только дошкольных образовательных учреждений, но и начальной общеобразовательной школы, заинтересованных в расширении представлений о профессиях у детей, а также в качестве учебного пособия для студентов специальности «Дошкольная педагогика и психология».

ББК 74.102

© Макарова Л.М., Зыбанова А.И., 2012
© Валявина Г.Г., Погодина Н.Д., 2012

Содержание

Введение.....	4
Глава 1. Психолого-методическое и педагогическое обоснование профориентации детей в условиях дошкольного образовательного учреждения.....	6
1.1. Научно-психологический подход к сопровождению профориентационной работы в дошкольном учреждении.....	6
1.1.1. Роль игры в профориентации детей.....	7
1.1.2. Поэтапное формирование образа профессии у дошкольников.....	10
1.1.3. Диагностика представлений детей о профессиях и их содержании	16
1.2. Методическое сопровождение профориентационной деятельности педагогов в дошкольном учреждении	24
Глава 2. Педагогическая деятельность по профориентации дошкольников на профессии сферы железнодорожного транспорта в условиях дошкольного образовательного учреждения	29
2.1. Профориентационная работа с детьми (из опыта работы педагогов).....	29
2.2. Взаимодействие с родителями при ознакомлении детей с профессиями.....	62
Заключение.....	65
Литература.....	66
Приложения.....	67